

Charmant T3 au coeur du village



660 € par mois

Provision pour charges : 25 € régularisation annuelle

Informations

Ville : Nans-les-Pins

Région : Provence-Alpes-Côte d'Azur

Mandat : 258

Type : Appartement

Surface : 50 m²

Pièces : 3

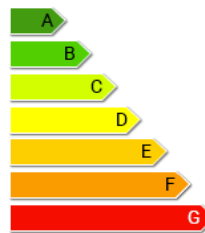
Chambre : 1

Salle de douche : 1

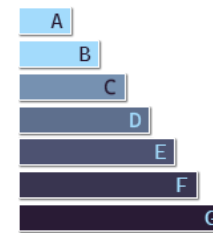
Toilettes : 1

Montant annuel de la quote-part : 300 €

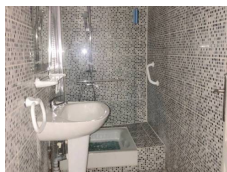
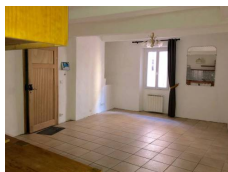
Diagnostic énergétique



277 kWhEP/m²/an



9 kg éq CO₂/m²/an



Au coeur du village, au premier étage d'une maison de ville comprenant 3 appartements, charmant T3 traversant et bien agencé comprenant une pièce à vivre avec cuisine aménagée, un dégagement desservant la salle d'eau et wc séparé et la partie nuit comprenant une belle chambre avec rangement et une chambre d'enfant.

Loyer 635 €

Provisions sur charges: 25 € (eau)

Dépôt de garantie 635 €

Frais d'agence: 535 €

Libre 15/04/2024